

BILAN 2023

de la Fondation de l'École polytechnique



SOMMAIRE

BILAN 2023

de la Fondation de l'École polytechnique

- 03 L'édito de Frédéric Oudéa
- 05 L'édito de Laura Chaubard
- 07 Les temps forts 2023
- 09 LES DONNS, ACCÉLÉRATEURS DE PROJETS**
- 10 Les chiffres clés 2023
- 11 #1 Vos dons pour l'enseignement
- 13 #2 Vos dons pour la recherche
- 15 #3 Vos dons pour l'innovation
- 17 #4 Vos dons pour le rayonnement et la diversité
- 19 Les chaires et programmes de mécénat
- 21 LES DONATEURS, BÂTISSEURS DE L'X DE DEMAIN**
- 22 Paroles de donateurs
- 23 Les opérations de promotion et de solidarité
- 25 Les donateurs en chiffres
- 26 Être donateur de la Fondation
- 27 Les entreprises et fondations mécènes en 2023
- 28 Les mécènes et partenaires d'IP Paris
- 29 LA FONDATION, FÉDÉRATRICE D'ÉNERGIES**
- 30 L'édito de Jean-Paul Cottet
- 31 La gouvernance
- 32 Les structures à l'étranger
- 33 Les bénévoles de la Fondation
- 34 Le comité de campagne
- 35 Les fondations abritées
- 37 SOUTENIR LA FONDATION DE L'X**
- 38 Donner depuis la France
- 39 Donner depuis l'étranger
- 40 Donation, legs, assurance-vie
- 41 L'équipe de la Fondation



L'ÉDITO *de Frédéric Oudéa*



© Yann Audic

« Cette année encore, les projets mis en lumière dans ce bilan en témoignent, vos dons ont eu un impact tangible et significatif qui dépasse largement les murs de l'École. »

En 2023, vous avez été une nouvelle fois nombreux à soutenir nos actions et à vous mobiliser pour le développement de l'École polytechnique. Au nom de toute l'équipe de la Fondation, je tiens à remercier l'ensemble de nos donateurs de leur générosité et de leur confiance. Alors que nous avons célébré en 2023 les 20 ans du mécénat à l'X, je tiens également à exprimer toute ma gratitude à nos entreprises partenaires qui, à travers les chaires d'enseignement et de recherche notamment, s'engagent à nos côtés pour répondre aux grands enjeux scientifiques, sociétaux et économiques de notre époque.

Cette année encore, les projets mis en lumière dans ce bilan en témoignent, vos dons ont eu un impact tangible et significatif qui dépasse largement les murs de l'École. Vos dons ont permis à des chercheurs de mener des travaux de pointe et de repousser les frontières de la connaissance. Vos dons ont permis à des talents venus du monde entier d'intégrer Polytechnique et d'y étudier sereinement grâce à des bourses d'excellence financées par la Fondation. Vos dons ont permis à des professeurs de renommée internationale de venir enseigner à l'X. Vos dons ont permis à des porteurs de projets de transformer leurs idées en innovations concrètes et d'imaginer les technologies de demain. Vous l'aurez compris, vos dons sont le moteur de l'impact positif de l'École polytechnique.

Si ce bilan nous propose une rétrospective des réalisations de l'année écoulée, c'est vers l'avenir que nous sommes résolument tournés. Pour atteindre ses ambitions et renforcer son positionnement parmi les meilleurs établissements mondiaux, l'X a besoin de moyens renforcés et compte sur l'engagement de toute la communauté polytechnicienne. C'est précisément ce que nous encourageons dans le cadre de notre prochaine campagne de levée de fonds. Alors dès à présent, redoublons nos efforts et mobilisons-nous collectivement pour permettre à nos chercheurs, à nos élèves et à nos entrepreneurs de continuer à façonner l'avenir !

Engagez-vous à nos côtés !

Frédéric OUDÉA (X 1981)
Président de la Fondation de l'École polytechnique

”

L'ÉDITO *de Laura Chaubard*



« En 2024, l'École fêtera ses 230 ans et poursuivra ses missions essentielles avec pour objectif premier de garantir une formation scientifique d'excellence adaptée aux défis de notre époque. »

En 2023, grâce au soutien de la Fondation et de ses donateurs, l'École polytechnique a poursuivi sa stratégie de développement et de rayonnement international.

L'École a tout d'abord enrichi ses formations avec la création de deux Masters of Science and Technology novateurs. Le MScT *Data and Economics for Public Policy* qui mêle science des données et analyse économique et le MScT *Data & Finance*, en partenariat avec HEC Paris, qui propose une double expertise alliant la science de la data et la finance. Il faut également souligner le partenariat exceptionnel conclu avec CMA CGM qui accompagnera les élèves libanais de l'X en offrant des bourses à dix d'entre eux, chaque année et sur dix ans.

En matière de recherche, l'École a noué de nouveaux partenariats qui repousseront les frontières de la science, en particulier en physique, avec la création du laboratoire COMHET sur la propulsion spatiale ou encore la chaire internationale de recherche sur l'accélération laser-plasma haute cadence soutenue par l'Institut Pierre Lamoure.

En 2024, l'École fêtera ses 230 ans et poursuivra ses missions essentielles avec pour objectif premier de garantir une formation scientifique d'excellence adaptée aux défis de notre époque : c'est pourquoi nous enrichissons les enseignements en cybersécurité, en intelligence artificielle, mais également en apportant une vision systémique à nos ingénieurs sur la transition environnementale et les enjeux de souveraineté.

L'École poursuivra son engagement envers la recherche et l'innovation pour renforcer le positionnement mondial d'IP Paris et entamera la rénovation de son campus pour offrir à ses élèves et à son corps académique un environnement accueillant, responsable et ouvert sur le monde.

Je poursuivrai ces objectifs avec en toile de fond un engagement qui me tient particulièrement à cœur : la promesse républicaine d'une excellence accessible à toutes et tous, sur des critères méritocratiques. Le lancement du Centre égalité des chances d'IP Paris, auquel l'X contribue au premier plan, témoigne de cette ambition.

Je tiens à remercier la Fondation et ses donateurs, qui accompagnent chaque année la réussite de notre École.

Laura CHAUBARD (X 1999)
*Présidente par intérim
 et Directrice générale de l'École polytechnique*

”

LES TEMPS FORTS 2023

22 MARS 2023

CÉRÉMONIE DE
REMISE DES BOURSES
AUX ÉTUDIANTS
DU PROGRAMME
BACHELOR



© Corinne Hammeu

23 MARS 2023



JOANA ARREGUY (X 2007), DIRECTRICE
INDUSTRIELLE DE L'ACTIVITÉ VITRAGE
DE SAINT-GOBAIN, LAURÉATE DU PRIX
PIERRE FAURRE 2022

12 AVRIL 2023



CÉRÉMONIE DE PASSATION DE
LA CHAIRE PROFESSORALE JEAN
MARJOLET À BENOÎT SCHMUTZ,
PROFESSEUR AU DÉPARTEMENT
D'ÉCONOMIE DE L'ÉCOLE
POLYTECHNIQUE

19 JUIN 2023

RENCONTRE AUTOUR
D'ERIC LABAYE
À L'INSTITUT FRANÇAIS DU
ROYAUME-UNI (LONDRES)



26 JUIN 2023



© Corinne Hamreau

REMISE DES S.S. CHERN YOUNG FACULTY AWARDS, UN NOUVEAU DISPOSITIF D'ACCOMPAGNEMENT POUR LES JEUNES MATHÉMATIENS DE L'X

20 SEPTEMBRE 2023



LANCEMENT DU PROGRAMME DE BOURSES DE SOLIDARITÉ POUR LES ÉLÈVES LIBANAIS DE L'X FINANCÉ PAR LE GROUPE CMA CGM, À BEYROUTH

Dominique Rossin, Rodolphe Saadé et Frédéric Oudéa

17 OCTOBRE 2023



CÉRÉMONIE DE REMISE DES BOURSES AUX ÉLÈVES INGÉNIEURS, LAURÉATS D'UNE BOURSE D'EXCELLENCE SQUAREPOINT FOUNDATION

18 OCTOBRE 2023



© Binet Photo

DÎNER DE SOLIDARITÉ POUR LES ÉLÈVES ET ÉTUDIANTS LIBANAIS DE L'ÉCOLE POLYTECHNIQUE

8 NOVEMBRE 2023



© Corinne Hamreau

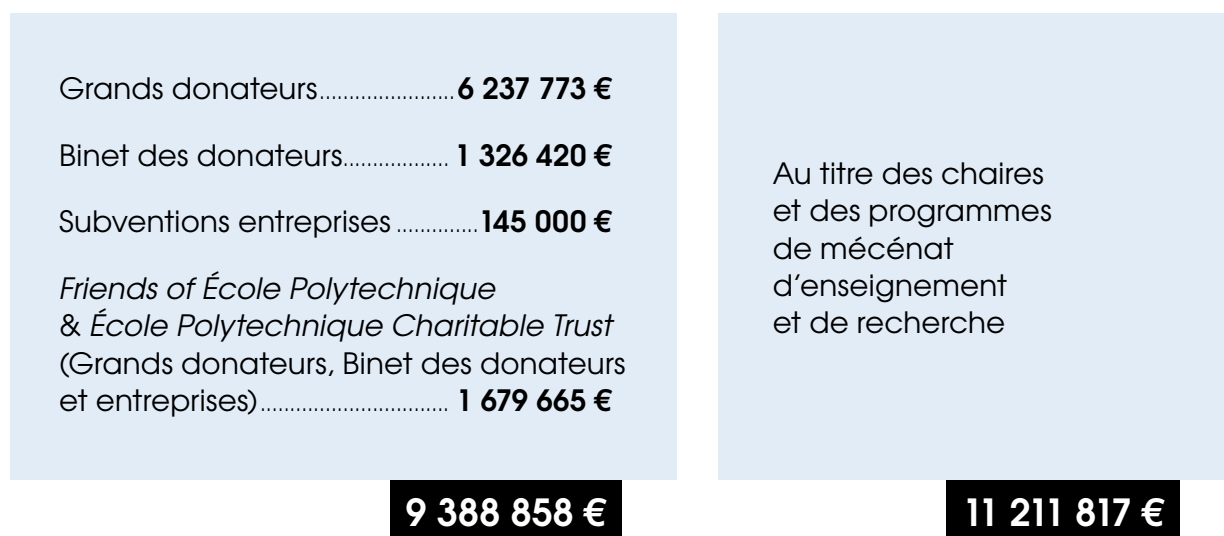
DÎNER DES GRANDS DONATEURS DE LA FONDATION DE L'ÉCOLE POLYTECHNIQUE

LES DONNS, ACCÉLÉRATEURS DE PROJETS



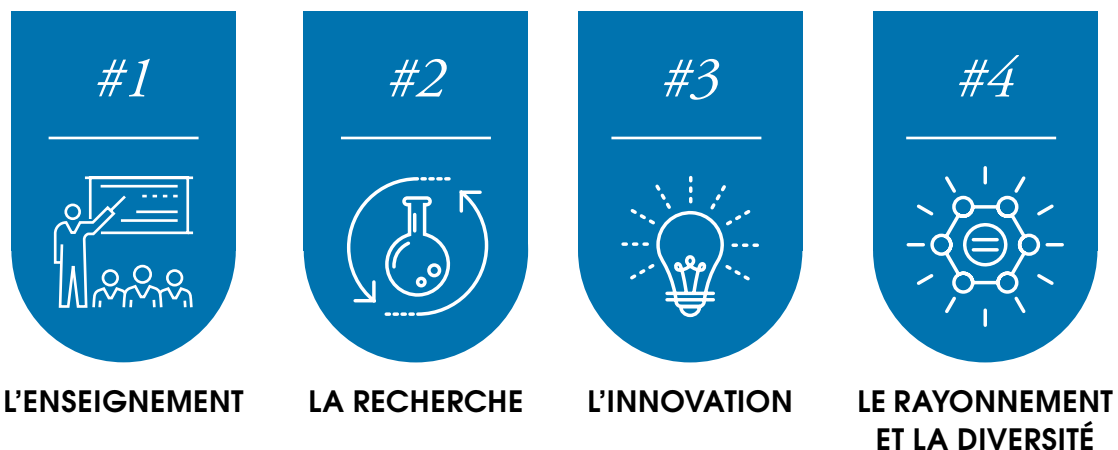
CHIFFRES CLÉS 2023

MONTANT DES DONs REÇUS EN 2023



Le coût total de fonctionnement de la Fondation (incluant les frais de collecte, et déduction faite des activités menées par la Fondation pour le compte de l'École) a représenté environ 10 % des dons reçus en 2023.

VOS DONs ONT PERMIS DE SOUTENIR





#1 / Vos dons pour L'ENSEIGNEMENT

À travers ses différents cursus, l'École polytechnique forme depuis 230 ans des responsables à forte culture scientifique en les exposant à la fois au monde de la recherche et à celui de l'entreprise. Dans un environnement international très compétitif, vos dons permettent de soutenir cet enseignement pluridisciplinaire d'excellence qui fait partie de l'ADN de l'X, mais aussi d'attirer les meilleurs talents que se disputent les établissements du monde entier.

« CMA CGM EXCELLENCE FUND FOR LEBANON »



Un ambitieux programme de bourses pour soutenir les talents libanais de l'X

Réunis à Beyrouth le 20 septembre 2023, Rodolphe Saadé, Président-Directeur général du Groupe CMA CGM, Dominique Rossin, Directeur de l'Enseignement et de la Recherche de l'X, et Frédéric Oudéa, Président de la Fondation de l'École polytechnique ont lancé un programme de bourses d'envergure destiné aux talents libanais admis à l'École polytechnique.

Durant les 10 prochaines années, cet accord ambitieux permettra de soutenir 10 élèves et étudiants libanais par an. Attribuées sur différents critères, dont l'excellence et les situations socio-économiques individuelles, ces bourses couvrent une partie des frais de scolarité ainsi que les frais

de vie. Elles sont destinées aux candidats libanais admis au sein de différentes formations de l'École polytechnique : le Bachelor of Science, le Cycle Ingénieur polytechnicien ou les Masters of Science and Technology.

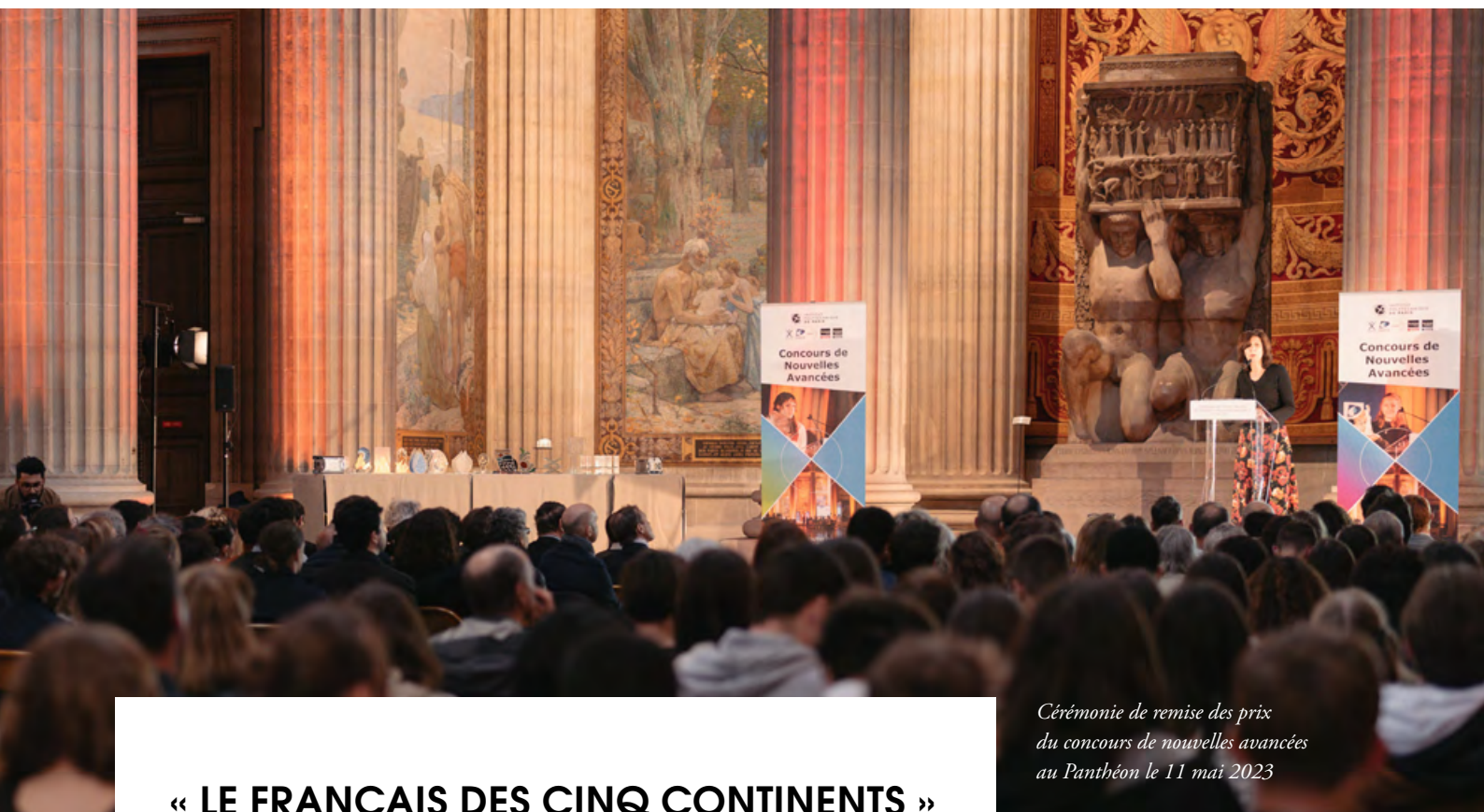
Ce programme s'inscrit dans le cadre du « CMA CGM Excellence Fund for Lebanon » dont l'ambition est d'encourager et de faciliter la réussite éducative à travers diverses bourses étudiantes dans des établissements d'enseignement supérieur prestigieux. Il s'agit du plus important dispositif d'accompagnement jamais engagé à l'international au bénéfice de futurs élèves de l'X originaires du Liban.



Cette bourse représente bien plus qu'une simple aide financière. En tant qu'étudiants libanais, nous sommes confrontés à des défis économiques et politiques dans notre pays d'origine. Cette opportunité de recevoir un soutien nous permet de poursuivre nos études dans des conditions plus sereines, nous offrant ainsi la possibilité de nous concentrer pleinement sur notre développement personnel et académique. Je tiens à exprimer ma profonde gratitude envers CMA CGM pour son engagement en faveur de l'éducation et de l'avenir des étudiants libanais. »

Sara MAWLA (X 2021)

Élève polytechnicienne, représentante des élèves libanais sur le campus



*Cérémonie de remise des prix
du concours de nouvelles avancées
au Panthéon le 11 mai 2023*

« LE FRANÇAIS DES CINQ CONTINENTS »

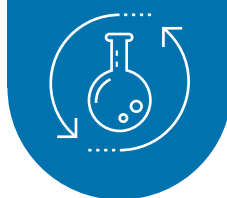
Un programme de développement pédagogique pour promouvoir la langue française

À l'ère de l'intensification de l'anglais dans les contextes académique et professionnel et face à l'augmentation du nombre de locuteurs francophones dans le monde, l'objectif du Centre international de langue et culture françaises de l'Institut Polytechnique de Paris est d'enseigner et de promouvoir le français et la culture française auprès de tous les étudiants, chercheurs et personnels d'IP Paris et de ses écoles fondatrices.

Lancé en 2023 pour une durée de 5 ans, le programme de développement pédagogique « Le Français des cinq continents » est centré sur la question sociétale et internationale du climat, et s'articule autour de différentes initiatives culturelles, académiques et liées à la recherche. « En 2023, nous avons par exemple organisé la 14^e édition du concours de nouvelles avancées sur la thématique “Les Éléments, dans tous leurs états !”, concours qui a vocation à rapprocher la science de la littérature. Nous avons reçu plus de 350 nouvelles et les lauréats se sont vu remettre leurs prix au Panthéon. Sur le volet de la recherche, nous avons par ailleurs réuni près de 100 étudiants et enseignants-chercheurs dans le cadre d'une journée d'études organisée à l'École polytechnique le 21 mars 2023.

Tous les participants ont pu assister à des conférences en sciences, linguistique et lettres sur le thème “Les français à tous les temps sur les cinq continents”», indique Isabelle Schaffner, Directrice-adjointe du Centre international de langue et culture françaises.

« Nos actions s'adressent aux élèves internationaux de l'X et d'IP Paris, mais pas seulement. Elles fédèrent et mobilisent un public bien plus large comme l'illustre le MOOC de niveau intermédiaire « Étudier en France » qui a été suivi par près de 600 000 personnes depuis 2016 et qui est devenu une référence. Face à ce succès, nous avons lancé en janvier dernier le MOOC de niveau avancé « Comprendre la France » et nous préparons la 3^e saison, « Découvrir la France », qui sera destinée aux débutants », explique Olivier Bertrand qui dirige le Centre. « Les différents projets que nous menons sont soutenus de longue date par l'École polytechnique et bénéficient aujourd'hui du soutien des donateurs et de la Fondation est aussi primordial que gratifiant. Il nous a d'ores et déjà permis d'organiser de nouvelles initiatives et va nous permettre de monter en puissance au fil des ans », conclut-il.



#2 / Vos dons pour LA RECHERCHE

En s'appuyant sur un savoir-faire reconnu et sur des installations uniques au sein de ses 23 laboratoires, l'École polytechnique allie l'approfondissement des aspects les plus fondamentaux de la recherche au développement de grands domaines plus appliqués. Dans un environnement particulièrement concurrentiel, vos dons permettent de soutenir des projets précurseurs qui contribuent à faire de l'X, et plus largement de l'Institut Polytechnique de Paris, un acteur majeur de la recherche sur la scène internationale.

SHIING-SHEN CHERN YOUNG FACULTY AWARD

*Un nouveau dispositif
d'accompagnement pour les
jeunes mathématiciens de l'X*

Créé en 2023, le Shiing-Shen Chern Young Faculty Award est un programme d'accompagnement ciblé destiné à de brillants enseignants-chercheurs en début de carrière, membres des départements de mathématiques et de mathématiques appliquées à l'École polytechnique. Pendant une durée de trois ans, les lauréats bénéficient d'une prime d'excellence scientifique et d'un budget de recherche leur permettant de développer de manière autonome un projet de recherche ambitieux.

Financé par les mécènes de la Fondation de l'École polytechnique, et notamment Jia Li (X 2010), Qube Research & Technologies (QRT), Luoshu Investments et Ban Zheng (X 2005), ce nouveau dispositif a pour objectif d'attirer et de retenir les jeunes mathématiciens les plus talentueux au sein des laboratoires de l'X, et de faire rayonner la recherche en mathématiques.

Anne-Sophie de Suzzoni, Professeure à l'École polytechnique et membre du Centre de mathématiques Laurent Schwartz, et Alain Olivier Durmus, Professeur à l'École polytechnique et membre du Centre de mathématiques appliquées, ont été les premiers à bénéficier de ce programme. Grâce au soutien apporté par le Shiing-Shen Chern Young Faculty Award, tous deux développent leurs projets de recherche respectifs. Spécialiste des équations dérivées



Anne-Sophie de Suzzoni



Alain Olivier Durmus

partielles dispersives, Anne-Sophie de Suzzoni étudie notamment le système d'Einstein-Dirac avec l'ambition de commencer à appréhender la stabilité des trous noirs pour ce système d'équations. Alain Olivier Durmus poursuit quant à lui ses travaux sur les méthodes de simulation et d'échantillonnage et propose d'élaborer de nouvelles méthodes de quantification de l'incertitude répondant aux nouveaux défis auxquels le *machine learning* est aujourd'hui confronté.

DÉCARBONATION

Un nouveau projet pour capter et revaloriser le CO₂ mené dans les laboratoires de l'X

Au-delà de la seule réduction des émissions de gaz à effet de serre, l'élimination du dioxyde de carbone représente un enjeu majeur pour limiter le réchauffement climatique et ses conséquences. Dans ce contexte, une équipe de chercheurs de l'École polytechnique développe depuis plusieurs mois un nouveau projet pour capter directement le CO₂ issu de l'atmosphère, et le transformer à un moindre coût énergétique grâce à l'emploi de plasmas.

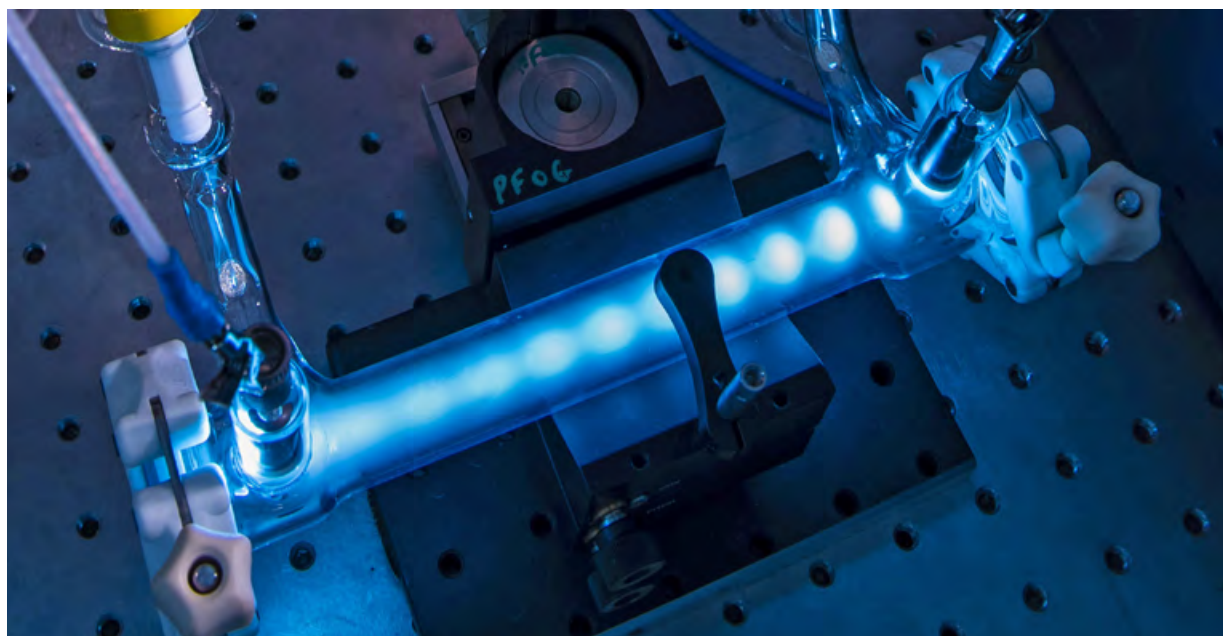
« L'objet du projet "Direct Air Capture" que nous avons lancé est de capter directement le CO₂ issu de l'atmosphère en faible concentration, et ce de façon sélective par rapport aux autres constituants de l'atmosphère. La question de la sélectivité constitue un premier challenge scientifique que nous entendons relever avec des molécules et des matériaux innovants fabriqués au sein de notre laboratoire », explique Grégory Nocton, Directeur de recherche CNRS au Laboratoire de chimie moléculaire. Une fois capté, l'objectif est de relâcher le CO₂ hors atmosphère afin de régénérer le matériau piège qui peut ainsi poursuivre son captage atmosphérique, une opération particulièrement énergivore. *« Pour relever ce second challenge scientifique, nous proposons d'utiliser des plasmas froids dont les propriétés peuvent permettre de*

régénérer la surface des matériaux dans leur état initial, et dans notre cas d'étude, de favoriser le relargage à un coût énergétique moindre », ajoute Olivier Guaitella, Ingénieur de recherche au Laboratoire de physique des plasmas.

Pour poursuivre le développement de leur projet innovant et transdisciplinaire, les deux chercheurs bénéficient du soutien d'Éric Philippon (X 1987), Grand donateur de la Fondation de l'École polytechnique. *« Les moyens supplémentaires dont nous disposons grâce à ce don sont essentiels. Ils vont nous permettre d'étoffer notre équipe et ainsi de travailler à la validation de nos hypothèses scientifiques. L'étape suivante sera de faire des allers/retours entre le développement de matériaux et le choix de sources plasmas pour tester ces derniers, avec pour objectif de trouver la source à plasma optimale pour que le matériau ne se dégrade pas et puisse continuer à capter le CO₂ »,* concluent Grégory Nocton et Olivier Guaitella.



EN SAVOIR PLUS
SUR CE PROJET





#3 / Vos dons pour L' INNOVATION

Aux côtés de l'enseignement et la recherche, l'innovation constitue le troisième pilier de l'École polytechnique. Pour faire éclore et accompagner les licornes de demain, elle inculque à ses élèves une culture entrepreneuriale, et encourage le développement de projets innovants au sein du Drahi - X Novation Center. Depuis de nombreuses années, vos dons permettent de soutenir cet axe stratégique et de financer différents programmes de soutien aux jeunes entrepreneurs.

GUSTAVE RONTEIX (X 2014)

Co-fondateur d'Orakl Oncology et lauréat du prix Bertrand Pivin 2023

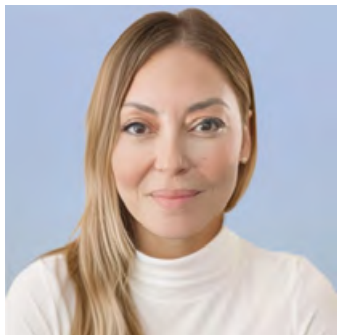


Population à risque en hausse, mauvais pronostic clinique et manque d'options de traitement : les cancers du côlon et du pancréas sont des défis structurants pour les systèmes de santé occidentaux. Malgré les spectaculaires progrès en biologie de ces dernières années, le taux de réussite des essais cliniques stagne, avec pour conséquence peu de perspectives pour les patients. Dans ce contexte, Gustave Ronteix (X 2014), Diane-Laure Pagès (X 2014), et Fanny Jaulin ont créé Orakl Oncology, une *spin-off* de l'Institut Gustave Roussy.

« Le manque de progrès de la recherche clinique en oncologie est en partie causé par l'absence de modèles expérimentaux représentant fidèlement les patients dans le processus de R&D. Pour anticiper la réponse des malades à de nouveaux traitements, nous avons développé des avatars de patients : ils sont constitués d'un pendant biologique -les organoïdes de patients qui reproduisent la tumeur d'origine *ex vivo*- et d'un pendant numérique constitué des données cliniques, d'histologie et de séquençage associées aux malades », explique Gustave Ronteix. En combinant des tests sur ces tumeurs avec les données cliniques et génomiques des patients, Orakl Oncology peut prédire avec une grande précision la réponse des patients et identifier les facteurs clés dont elle dépend.

« Les projets entrepreneuriaux en santé sont perçus comme très risqués, et pourtant ce sont des acteurs fondamentaux dans le progrès de la médecine puisqu'ils font le lien entre l'académique et l'industrie. Le prix Bertrand Pivin et le soutien de la Fondation de l'X ont été précieux et nous ont permis de sortir sereinement la technologie de Gustave Roussy et d'amorcer notre projet de *start-up* », témoigne Gustave Ronteix, co-fondateur d'Orakl Oncology.

Créé grâce à la générosité de Bertrand Pivin (X 1980), ce prix éponyme vise à promouvoir l'enseignement de l'innovation technologique auprès des étudiants et des jeunes diplômés de l'X et d'IP Paris, et à contribuer à l'émergence de projets entrepreneuriaux à fort potentiel et à fort impact environnemental ou sociétal. En 2023, il a été attribué à Gustave Ronteix (X 2014), porteur du projet Orakl (1^{er} prix), à Léonie Schröder (Télécom SudParis), porteuse du projet HUVY (2^e prix *ex aequo*), et à Hugo Weidmann (M 2021) et Alexander Dmoch (M 2022), porteurs du projet Noctua Care (2^e prix *ex aequo*).



MANEL CHIKH

*Co-fondatrice de My Bubble Health
et lauréate d'une bourse X-Grant*

Docteur en pharmacie et diplômée d'HEC Paris, Manel Chikh a effectué la première partie de sa carrière dans l'industrie pharmaceutique. En 2013, elle décide de se lancer dans l'aventure entrepreneuriale en créant une première société pour aider les pays du Moyen-Orient et d'Afrique à produire localement des traitements anti-cancéreux. Fin 2020, elle crée My Bubble Health avec l'ambition d'améliorer la prise en charge des nourrissons et des bébés en développant une solution innovante pour mesurer sans contact leurs constantes vitales.

« *La première semaine de vie d'un nouveau-né est déterminante. Pour surveiller ses constantes, le personnel soignant utilise traditionnellement des capteurs physiques invasifs et inadaptés. Avec BBSkope System, nous proposons de mesurer la fréquence cardiaque et respiratoire, l'oxymétrie et la température, sans contact, de façon continue et à la demande, avec des systèmes d'alerte* », explique Manel Chikh. « *Notre solution repose sur un système de réseau de neurones couplé à du traitement de signal et à du machine learning. Nous sommes actuellement en phase de R&D et nous débuterons prochainement des essais cliniques de faisabilité dans des établissements médicaux* ».

D'octobre 2022 à juin 2023, My Bubble Health a fait partie des projets incubés à l'École polytechnique. « *Grâce au programme d'incubation de l'X, nous avons bénéficié de conditions optimales pour développer notre projet : accompa-*



gnement d'experts et de mentors, bourse X-Grant, échanges avec les autres entrepreneurs, accès à un réseau prestigieux et reconnu à l'international... Nous avons également pu élaborer notre premier prototype au sein de l'espace de prototypage et amorcer une levée de fonds que nous bouclerons dans les semaines à venir », conclut Manel Chikh.

Lancé en 2016, le programme X-Grant a pour objectif d'encourager des projets prometteurs incubés au sein d'X-UP. En complément du coaching et du mentoring offerts par l'incubateur, chaque lauréat reçoit une aide financière de 15 000 €. Ce programme permet ainsi de soutenir de jeunes entrepreneurs, souvent freinés par le manque de moyens. En 2023, 7 projets ont bénéficié de ce dispositif grâce à vos dons : Bluenose, ClassiDoc, EcoNautik, Escensi, HephIA, My Bubble Health et Tetricks.



#4

Vos dons pour LE RAYONNEMENT ET LA DIVERSITÉ

Ouverte sur le monde, l'École polytechnique renforce ses collaborations avec des partenaires internationaux de premier plan et développe des programmes permettant d'attirer en son sein les esprits scientifiques les plus brillants. Vos dons permettent de financer ces initiatives qui contribuent au rayonnement et à l'attractivité de Polytechnique. Ils permettent également de soutenir la politique volontariste en faveur de la diversité et de l'égalité des chances mise en œuvre par l'X qui, plus que jamais, affirme son rôle d'École engagée au service de l'intérêt général.

PROGRAMME GASPARD MONGE VISITING PROFESSORS

Des professeurs de renommée internationale accueillis à l'X

Soutenu par les donateurs depuis la deuxième campagne de levée de fonds, le programme Gaspard Monge permet chaque année à des enseignants-chercheurs de très haut niveau, venus du monde entier, de rejoindre l'un des 23 laboratoires de l'École polytechnique. Pendant une durée de 4 à 12 mois, ils peuvent ainsi y développer des projets de recherche et donner des cours aux étudiants de l'X sur les dernières avancées scientifiques. Ce programme est un vecteur important de la promotion internationale de la qualité des enseignements et des recherches de Polytechnique, mais aussi de la qualité de ses étudiants. Il contribue à faire rayonner l'École et à en faire un lieu de rencontre privilégié pour les scientifiques.

De juin à août 2023, Jon Lee, membre du département *Industrial and Engineering Operations* de l'université du Michigan à Ann Arbor (États-Unis), a été invité au sein du Laboratoire d'informatique de l'École polytechnique (LIX) dans le cadre du programme Gaspard Monge. Ce spécialiste de l'optimisation discrète non linéaire, qui travaille sur une grande variété de problèmes d'optimisation provenant de l'ingénierie, de la logistique et des statistiques, a ainsi pu coopérer de manière approfondie avec plusieurs chercheurs de l'X.



Jon Lee

« Visiter des laboratoires de recherche de premier plan pour développer de nouvelles collaborations et renforcer les collaborations existantes est mon principal mode de recherche. Ces échanges sont essentiels. Le programme Gaspard Monge est l'un des programmes ayant le plus d'impact sur la recherche que j'aie pu voir. Sa valeur à long terme pour les chercheurs de Polytechnique (professeurs, étudiants et postdoctorants), pour la réputation de l'institution elle-même et pour ceux qui, comme moi, ont eu la chance d'y participer, doit être soulignée », témoigne Jon Lee.

DIVERSITÉ ET ÉGALITÉ DES CHANCES

Une nouvelle cordée de la réussite créée dans l'académie de Strasbourg

Depuis plus de 10 ans, et avec le soutien de la Fondation, l'École polytechnique conçoit et développe des programmes d'égalité des chances afin de permettre à chacun, quels que soient son genre, son origine sociale et son lieu de résidence, d'accéder à des filières scientifiques d'excellence. Poursuivant cette ambition, le Pôle égalité des chances organise de nombreuses initiatives répondant à un double objectif : sensibiliser et détecter les talents, puis les accompagner vers les filières scientifiques.

En 2023, l'X a renforcé son engagement de longue date au sein des cordées de la réussite. Véritable levier de l'égalité des chances, ce dispositif national d'accompagnement vise à lutter contre l'autocensure et à susciter l'ambition scolaire des élèves de la 4^e à la terminale, et jusqu'à l'enseignement supérieur. Déjà impliquée dans 4 cordées en Île-de-France, en Martinique et à Mayotte permettant d'accompagner les élèves de 40 établissements, l'École polytechnique a créé l'an dernier une nouvelle cordée dans le Bas-Rhin. Durant leur période de formation humaine de 6 mois, 8 élèves polytechniciens de première année sont ainsi mobilisés auprès des élèves de 7 collèges et un lycée du département. Ils effectuent notamment du soutien pédagogique pour renforcer les acquis dans les matières scientifiques, du tutorat approfondi pour les collégiens et lycéens ayant une appétence pour les sciences, et de l'accompagnement à l'orientation. L'un des objectifs de cette nouvelle cordée est de promouvoir l'informatique, en particulier auprès des jeunes filles.



© Corinne Hamet

Plus de 50 d'entre elles, accompagnées dans le cadre de la cordée « X-Tutorat Bas-Rhin », ont d'ailleurs été invitées sur le campus de l'Institut Polytechnique de Paris le 9 mars dernier à l'occasion de la Journée internationale des droits des femmes. Organisée par le Centre égalité des chances, avec le concours de l'association « Les Entretiens de l'Excellence », cette initiative a permis de réunir plus de 300 collégiennes et lycéennes et de les sensibiliser aux filières et carrières scientifiques en leur faisant bénéficier des témoignages de 60 étudiantes et Alumni des écoles d'IP Paris.

UN CENTRE ÉGALITÉ DES CHANCES LANCÉ EN 2023 À L'ÉCHELLE D'IP PARIS

Afin de coordonner et de développer les actions en faveur de la diversité de ses écoles membres, l'Institut Polytechnique de Paris a lancé le 5 juin 2023 son Centre égalité des chances avec le soutien d'Orange.

Sa stratégie s'articule autour de 5 piliers :

- Informer, inspirer, détecter
- Accompagner vers l'excellence
- Favoriser l'engagement des étudiants d'IP Paris en faveur de l'égalité des chances
- Évaluer l'impact des actions menées
- Diversifier les recrutements et accompagner les élèves intégrés



LES CHAIRES ET PROGRAMMES DE MÉCÉNAT *d'enseignement et de recherche*



La Fondation de l'École polytechnique est partenaire des conventions de chaires et de programmes de mécénat d'enseignement et de recherche passées entre l'X et des partenaires privés. Ces partenariats témoignent du lien privilégié qui unit Polytechnique et les entreprises.

CHAIRE ACCÉLÉRATION LASER-PLASMA HAUTE CADENCE

> NOUVEAUTÉ 2023

Mécène : Institut Pierre Lamoureaux
Partenaires : École polytechnique, Fondation de l'École polytechnique

CHAIRE ARCHITECTURE DES SYSTÈMES COMPLEXES

> NOUVEAUTÉ 2023

Mécènes : Dassault Aviation, Dassault Systèmes, KNDS, Naval Group
Partenaires : Agence de l'innovation de défense (AID), Fondation de l'École polytechnique, Institut Polytechnique de Paris

CHAIRE ARTS & SCIENCES

Mécène : Fondation Daniel et Nina Carasso
Partenaires : École polytechnique, EnsAD, Fondation de l'École polytechnique

CHAIRE BIOMEDICAL ENGINEERING

> RENOUVELLEMENT EN 2023

Mécène : Fondation Bettencourt Schueller
Partenaires : École polytechnique, Fondation de l'École polytechnique

CHAIRE BLOCKCHAIN & B2B PLATFORMS

Mécènes : Caisse des Dépôts, Capgemini, Nomadics Labs
Partenaires : École polytechnique, Fondation de l'École polytechnique

CHAIRE BUSINESS ANALYTICS FOR FUTURE BANKING

Mécène : Natixis
Partenaires : École polytechnique, Fondation de l'École polytechnique, Fondation HEC, HEC Paris

CHAIRE DATA SCIENCE & PROCESSUS INDUSTRIELS

Mécène : OCP SA
Partenaires : École polytechnique, Fondation de l'École polytechnique, Université Mohammed VI Polytechnique (UM6P)

CHAIRE DÉFIS TECHNOLOGIQUES POUR UNE ÉNERGIE RESPONSABLE

Mécène : TotalEnergies
Partenaires : École polytechnique, Fondation de l'École polytechnique

CHAIRE DESIGN AND MODELING OF INNOVATIVE MATERIALS

Mécène : Arkema
Partenaires : École polytechnique, Fondation de l'École polytechnique

CHAIRE DÉVELOPPEMENT DURABLE > RENOUVELLEMENT EN 2023

Mécène : EDF
Partenaires : École polytechnique, Fondation de l'École polytechnique

CHAIRE ECONOPHYSICS & COMPLEX SYSTEMS

Mécène : CFM
Partenaires : École polytechnique, Fondation de l'École polytechnique

CHAIRE ÉNERGIES DURABLES > RENOUVELLEMENT EN 2023

Mécène : EDF
Partenaires : École polytechnique, Fondation de l'École polytechnique

CHAIRE INGÉNIERIE CELLULAIRE CARDIOVASCULAIRE

Mécène : AXA Fund Research
Partenaires : École polytechnique, Fondation de l'École polytechnique

CHAIRE INNOVATION ET RÉGULATION DES SYSTÈMES NUMÉRIQUES

Mécène : Orange
Partenaires : École polytechnique, Fondation de l'École polytechnique, Télécom Paris

CHAIRE INTEGRATED URBAN MOBILITY

Mécène : Uber
Partenaires : École polytechnique, Fondation de l'École polytechnique

CHAIRE INTELLIGENCE ARTIFICIELLE DE CONFIANCE ET RESPONSABLE

> NOUVEAUTÉ 2023

Mécène : Crédit Agricole
Partenaires : École polytechnique, Fondation de l'École polytechnique

CHAIRE MODÉLISATION MATHÉMATIQUE ET BIODIVERSITÉ

Mécène : Veolia Environnement, Recherche, Innovation
Partenaires : École polytechnique, Fondation de l'École polytechnique, Muséum national d'Histoire naturelle

CHAIRE MODÉLISATION MÉCANIQUE ET MULTIPHYSIQUE

Mécène : Stellantis
Partenaires : École polytechnique, Fondation de l'École polytechnique

CHAIRE SCIENCE ET JEUX VIDÉO

Mécène : Ubisoft
Partenaires : École polytechnique, Fondation de l'École polytechnique

CHAIRE SCIENCES DES PROCÉDÉS ET MATÉRIAUX INNOVANTS

> **RENOUVELLEMENT EN 2023**

Mécène : Saint-Gobain

Partenaires : École polytechnique, ESPCI,

Fondation de l'École polytechnique

CHAIRE SOUTIEN AU CENTRE ON AI AND DATA ANALYTICS FOR SCIENCE, BUSINESS AND SOCIETY

Mécènes : Capgemini, Kering,

L'Oréal, Rexel, Schneider Electric,

TotalEnergies, Vinci

Partenaires : Fondation de l'École

polytechnique, Fondation HEC, Institut

Polytechnique de Paris, HEC Paris

CHAIRE STATISTIQUES ET MODÈLES POUR LA RÉGULATION FINANCIÈRE

Mécène : Friends of École Polytechnique

Partenaires : École polytechnique,

Fondation de l'École polytechnique

CHAIRE STRESS TEST FOR RISK MANAGEMENT & FINANCIAL STEERING

Mécène : BNP Paribas

Partenaires : École polytechnique,

Fondation de l'École polytechnique

CHAIRE TECHNOLOGY FOR CHANGE

Mécène : Accenture

Partenaires : École polytechnique,

Fondation de l'École polytechnique,

Institut Polytechnique de Paris

PROGRAMME DE MÉCÉNAT DATA SCIENCE INSTITUTE

Mécènes : Orange, Orange Côte d'Ivoire,

Orange Middle East and Africa, Société

Générale Côte d'Ivoire

Partenaires : École polytechnique, ENSEA,

Fondation de l'École polytechnique,

INP-HB

PROGRAMME DE MÉCÉNAT DÉCARBONER L'ÉCONOMIE

Mécène : BNP Paribas

Partenaires : École polytechnique,

Fondation de l'École polytechnique,

Institut Polytechnique de Paris

PROGRAMME DE MÉCÉNAT DEEP FINANCE & STATISTICS

Mécène : QRT

(Qube Research & Technologies)

Partenaires : École polytechnique,

Fondation de l'École polytechnique

PROGRAMME DE MÉCÉNAT ESPACE, SCIENCES ET DÉFIS DU SPATIAL

Mécènes : ArianeGroup,

Thales Alenia Space France

Partenaires : École polytechnique,

Fondation de l'École polytechnique

PROGRAMME DE MÉCÉNAT IA & MAINTENANCE POSITIVE

> **RENOUVELLEMENT EN 2023**

Mécène : Europorte

Partenaires : École polytechnique,

Fondation de l'École polytechnique

PROGRAMME DE MÉCÉNAT MACHINE LEARNING & SYSTEMATIC METHODS IN FINANCE

Mécène : Exodus

Partenaires : École polytechnique,

Fondation de l'École polytechnique

PROGRAMME DE MÉCÉNAT NUMERICAL INNOVATION AND DATA SCIENCE FOR HEALTHCARE

Mécène : Sanofi Aventis Groupe

Partenaires : École polytechnique,

Fondation de l'École polytechnique

PROGRAMME DE MÉCÉNAT RECONSTITUTION PERSONNALISÉE DU PROCESSUS TUMORAL

Mécène : Groupe Servier

Partenaires : École polytechnique,

Fondation de l'École polytechnique

PROGRAMME DE MÉCÉNAT RÉSILIENCE DES SYSTÈMES ÉNERGÉTIQUES AUX CHANGEMENTS CLIMATIQUES

Mécène : Fondation Engie

Partenaires : Fondation de l'École

polytechnique, Institut Polytechnique

de Paris

ACCÉLÉRATION LASER-PLASMA HAUTE CADENCE

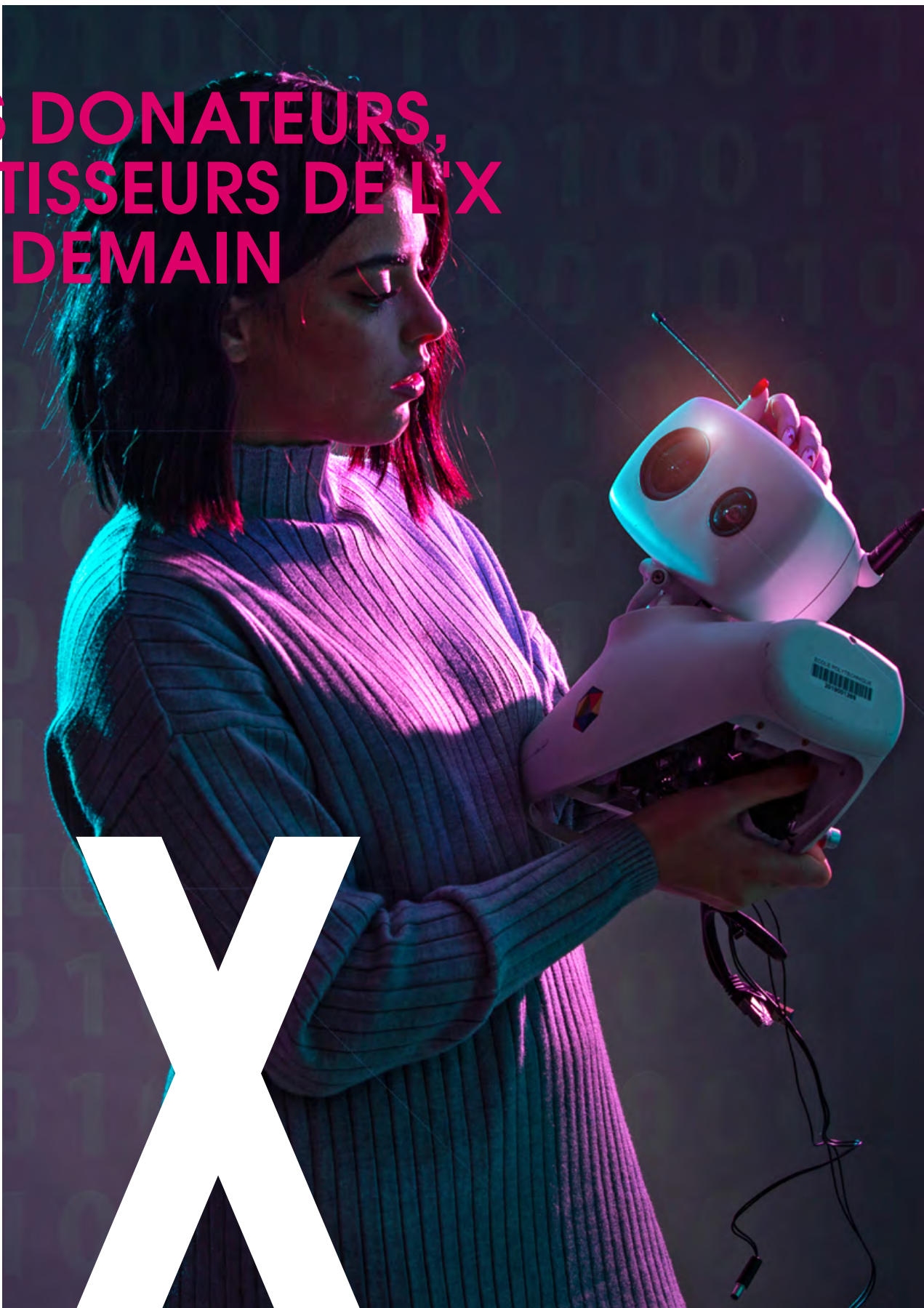
Une nouvelle chaire pour développer la recherche

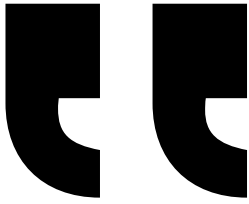


Lancée en 2023 grâce au soutien de l'Institut Pierre Lamoure, la chaire internationale de recherche « Accélération laser-plasma haute cadence » se positionne en soutien au projet LAPLACE du Laboratoire d'optique appliquée (CNRS, École polytechnique, ENSTA Paris, IP Paris) visant à créer un prototype d'accélérateur laser-plasma fonctionnant à haute cadence. Dans un premier temps, l'activité de recherche s'articule autour du développement de cet accélérateur avec l'ambition d'obtenir le laser parfait, d'une puissance suffisante et tirant 100 fois par seconde, et ainsi de produire une source de particules aux propriétés uniques en termes de taille de source et de durée du paquet d'électrons. La chaire se focalisera ensuite sur le développement d'une source de rayons X, fonctionnant sur le principe de

la diffusion Compton inverse. L'accélération laser-plasma est un champ de recherche d'autant plus important que ses applications sont à la fois scientifiques, industrielles et sociétales. Parmi elles, figurent par exemple le contrôle non-destructif, l'étude des matériaux innovants ou encore la radiothérapie pour le traitement du cancer.

LES DONATEURS, BÂTISSEURS DE L'X DE DEMAIN





PAROLES *de donateurs*



« À travers mes dons à la Fondation, je souhaite soutenir l'X qui m'a beaucoup apporté et à laquelle je reste très attaché. Mon nouvel engagement en faveur de la diversité et de l'égalité des chances est motivé par mes convictions profondes et par mon parcours personnel qui n'aurait pas été celui qu'il a été sans notre École. J'ai aujourd'hui à cœur de soutenir des jeunes qui ont besoin d'être informés et accompagnés vers les filières d'excellence, et ainsi de leur offrir cette chance. Donner à la Fondation, c'est un acte de transmission à la nouvelle génération. »

Daniel RIGNY (X 1989)

Grand donateur de la Fondation de l'École polytechnique



« Donner à l'École polytechnique est pour moi une évidence, tant j'ai apprécié mes années sur le platât : une stimulation intellectuelle de tous les instants avec des cours de haute volée et une formation humaine à la richesse incroyable, avec les binets et la DFHM. Je souhaite autant de bonheur à mes lointains TOS ! Et j'ai à cœur d'y contribuer activement via la Fondation. »

Claire BIOT (X 2002)

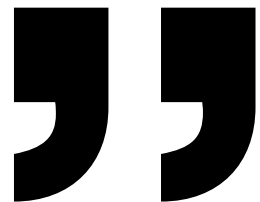
Grande donatrice de la Fondation de l'École polytechnique



« L'un de nos six enfants, Benjamin, a intégré l'École polytechnique en 2004. Tout au long de sa scolarité, nous avons eu l'occasion de participer à de belles cérémonies et avons ainsi appris à connaître cette institution qui l'a formé. Lorsqu'elle nous a sollicités, nous avons donc répondu favorablement à l'appel de la Fondation que nous soutenons depuis près de 20 ans. Parce que nous sommes tous les deux médecins, nous accordons beaucoup d'importance à la recherche et avons principalement à cœur de contribuer à financer les projets menés en ce sens dans les laboratoires de l'X. »

Agnès et Thierry PONGE

Donateurs de la Fondation de l'École polytechnique



(RE)DÉCOUVREZ D'AUTRES
TÉMOIGNAGES VIDÉO

OPÉRATIONS DE PROMOTION ET DE SOLIDARITÉ

Un pour tous, tous pour l'X!

Chaque année, c'est désormais une tradition, des promotions se mobilisent collectivement pour soutenir le développement de leur *Alma Mater*, notamment à l'occasion d'anniversaires de promotion ou de cérémonies de remise des diplômes. Fidèle aux valeurs polytechniciennes, toute la communauté répond également présent pour accompagner celles et ceux qui doivent faire face à des situations d'urgence.



PRINCIPALES OPÉRATIONS DE PROMOTION DES 15 DERNIÈRES ANNÉES

Promotion	Montant collecté	Taux de participation	Année
X 1977	300 000 €	22,3 %	2015
X 1977	176 637 €	12,4 %	2021
X 1970	111 714 €	17,5 %	2020/22
X 1981	100 350 €	14,7 %	2022
X 2012	97 850 € ¹	28,5 %	2017
X 1984	83 780 €	19,8 %	2019
X 1973	82 804 €	27,5 %	2023
X 1969	77 220 €	25,2 %	2019
X 1967	68 110 €	16,7 %	2017
X 1968	68 000 €	10,6 %	2018
X 2005	66 119 €	18 %	2018
X 1972	61 551 €	15,5 %	2022
X 2011	59 312 € ²	27 %	2016
X 2006	58 162 €	23,2 %	2016
X 1999	54 000 €	22,3 %	2016
X 1998	53 000 €	22 %	2015
X 1982	41 570 €	8,5 %	2016
X 1985	30 500 €	20,7 %	2015
X 1971	34 170 €	10 %	2021/22
E 2018	25 200 € ³	68 %	2020
X 2004	24 382 €	12 %	2019
X 2014	24 000 € ⁴	24 %	2019
X 2013	21 600 €	26,8 %	2018
X 2010	21 000 €	12 %	2015
X 2016	19 246 € ⁵	5,9 %	2022
E 2019	18 338 €	44,8 %	2021
X 2007	15 379 €	17 %	2012
E 2020	11 430 €	23,5 %	2022
X 2015	7 757 €	7,7 %	2022
X 2017	6 247 €	11 %	2022

- 1 - Dont 50 000 € grâce au « matching gift » d'un Grand donateur
- 2 - Dont 50 % grâce au « matching gift » d'un Grand donateur
- 3 - Dont 50 % grâce au « matching gift » du parrain de la promotion
- 4 - Dont 14 400 € grâce au « matching gift » de cinq Anciens de la promotion X 1994
- 5 - Dont 15 000 € grâce à Orange, parrain de la promotion



La promotion 1973 collecte plus de 82 000 € pour soutenir l'égalité des chances

À l'occasion du cinquantenaire de leur entrée à l'X, les Anciens de la 1973 ont choisi de s'engager pour leur *Alma Mater* en organisant une opération de promotion. Grâce à la mobilisation de 74 donateurs et Grands donateurs, ils ont collecté plus de 82 000 € pour financer « les sciences pour l'égalité des chances » et tout particulièrement, le programme Henri Poincaré. Ce nouveau dispositif permet à des lycéens à fort potentiel, mais éloignés des filières d'excellence, de suivre des cours en ligne dispensés par des professeurs de l'X pendant les vacances scolaires. Lors d'une visite organisée le 22 septembre 2023 dans le cadre des célébrations de leur anniversaire, près de 80 Anciens ont par ailleurs pu (re)découvrir le campus et mesurer les évolutions de l'École, tant en matière d'enseignement que de recherche.



Plus de 160 000 € collectés au bénéfice des élèves libanais de l'X lors d'un dîner de solidarité

Face à la crise qui frappe leur pays, de nombreux élèves et étudiants de l'École polytechnique originaires du Liban sont confrontés à d'importantes difficultés financières. Pour répondre à cette situation d'urgence, l'X, l'AX et la FX mènent depuis plusieurs années une action coordon-

née, en lien avec les *Alumni* libanais. En 2021 et en 2022, la mobilisation de tout l'écosystème polytechnicien a ainsi permis de collecter plus de 200 000 € et de soutenir une cinquantaine d'élèves et d'étudiants issus de tous les cursus. Parce que les besoins demeurent, le Groupe X-Liban a réuni le 18 octobre 2023 près de 120 convives venus de tous horizons à l'occasion d'un dîner de solidarité. Organisée avec le soutien de Jad Comair (X 1994), Président de la Fondation Melanion, de l'Association des anciens élèves et de la Fondation de l'X, cette soirée exceptionnelle a permis de collecter plus de 160 000 € pour financer des bourses pour les élèves libanais de l'X.

LA KÈS, PARTENAIRE MAJEUR DE LA FONDATION



L'Olympikès (Kès X 2021)

« En entrant à l'École, les élèves polytechniciens ne bénéficient pas seulement d'une formation scientifique. Ils sont également sensibilisés à des valeurs de camaraderie, d'esprit de corps et de solidarité. Ces dernières s'incarnent concrètement par le reversement d'une partie de la solde afin de financer des bourses pour les élèves internationaux non soldés. Historiquement, c'est la vocation de la Kès, créée il y a 220 ans, qui organisait la redistribution entre les élèves. Aujourd'hui encore, elle continue de s'engager et d'agir sur des fronts largement diversifiés pour perpétuer ces valeurs égalitaires et solidaires. En tant que Kèssiens de la promotion X 2021, nous sommes donc très heureux de travailler main dans la main avec la Fondation et de contribuer à la cohésion de nos promotions. »

Alexis MAROUANI (X 2021)
Kèssier Relex

LES DONATEURS

en chiffres

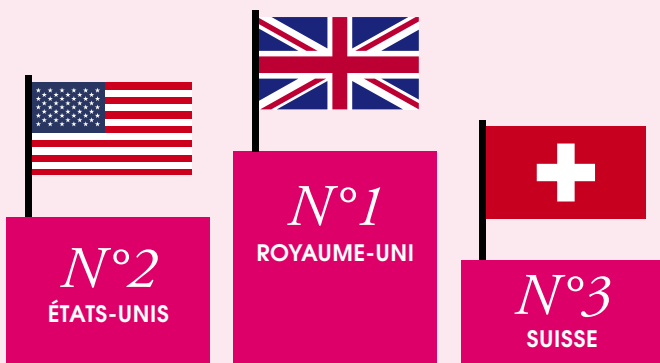
La Fondation de l'École polytechnique remercie chaleureusement tous les donateurs qui soutiennent ses actions ! Que vous soyez un élève, un ancien élève, un parent d'élève, un Ami de l'X, ou que vous représentiez une entreprise mécène, votre engagement en faveur du développement de l'École est essentiel.



1 467 DONATEURS EN 2023

dont **335** donateurs anonymes
151 primo donateurs
et **668** donateurs contribuant annuellement depuis 5 années et plus

TOP 3 des pays en nombre de donateurs en 2023 (hors France)



TOP 5 des promotions en nombre de donateurs en 2023

- **PROMOTION X 1973**
75 donateurs
- **PROMOTION X 1970**
34 donateurs
- **PROMOTION X 1972**
34 donateurs
- **PROMOTION X 1991**
31 donateurs
- **PROMOTION X 1993**
30 donateurs

ÊTRE DONATEUR

de la Fondation de l'École polytechnique

Votre générosité est valorisée par un programme de reconnaissance vous permettant de rejoindre l'une des catégories ci-dessous et de bénéficier des avantages associés. L'équipe de la Fondation se tient également à votre disposition pour échanger avec vous, vous rencontrer ou encore vous conseiller sur le mode de don le plus adapté à votre situation.

CATÉGORIE	STATUT	MONTANT
CLUB MONGE (GRANDS DONATEURS)	Cercle du Président	> 3 M €
	Club Monge Diamant	1 M € - 3 M €
	Club Monge Émeraude	600 000 - 999 999 €
	Club Monge Saphir	300 000 - 599 999 €
CERCLE POINCARÉ (GRANDS DONATEURS)	Cercle Poincaré Or	100 000 - 299 999 €
	Cercle Poincaré Argent	50 000 - 99 999 €
BINET DES DONATEURS	Membres d'honneur du Binet des donateurs	10 000 - 49 999 €
	Binet des donateurs	< 10 000 €

LES ENGAGEMENTS DE LA FONDATION

- **Vous informer** des projets de développement, des programmes et des actions que vous contribuez à financer
- **Partager avec vous** les actualités et les évolutions de l'X
- **Vous inviter** à des moments de rencontres conviviaux avec celles et ceux qui, comme vous, soutiennent l'École
- **Vous communiquer** régulièrement et en toute transparence les résultats de la collecte de fonds

CONTACT



Marie CAILLAT

Directrice de campagne

marie.caillat@polytechnique.edu

+ 33 (0)7 62 67 30 34

LES ENTREPRISES ET FONDATIONS MÉCÈNES *en 2023*

LES MÉCÈNES ET PARTENAIRES *de l'Institut Polytechnique de Paris*



E4H
ENGINEERING FOR HEALTH
INTERDISCIPLINARY CENTER

ENGINEERING FOR HEALTH INTERDISCIPLINARY CENTER

Serge SCHOEN (Club Monge Saphir)



E4C
ENERGY4CLIMATE
INTERDISCIPLINARY CENTER

ENERGY4CLIMATE INTERDISCIPLINARY CENTER

*Agnès et Stéphane IFKER (Mécènes de l'X - Cercle du Président),
BNP Paribas, Fondation Engie, TotalEnergies*



CENTRE INTERDISCIPLINAIRE HII PARIS

*Capgemini, Kering, L'Oréal, Rexel,
Schneider Electric, TotalEnergies, Vinci*



**TECHNOLOGY
FOR CHANGE**

CHAIRE TECHNOLOGY FOR CHANGE

Accenture



**CENTRE ÉGALITÉ
DES CHANCES**

CENTRE ÉGALITÉ DES CHANCES

Orange



CIEDS
CENTRE INTERDISCIPLINAIRE
D'ÉTUDES POUR LA DÉFENSE
ET LA SÉCURITÉ

**CENTRE INTERDISCIPLINAIRE D'ÉTUDES
POUR LA DÉFENSE ET LA SÉCURITÉ**

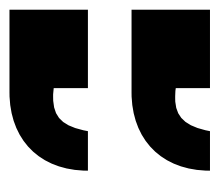
*Agence de l'innovation de défense (AID), Dassault Aviation,
Dassault Systèmes, KNDS, Naval Group, Safran*



Image de synthèse XDGA / Xavier De Geyter Architects

LA FONDATION, FÉDÉRATRICE D'ÉNERGIES





L'ÉDITO

de Jean-Paul COTTET
(X 1974)

Délégué général de la Fondation de l'X



« 2023 : une année de transition réussie »

Alors que l'École et la Fondation se préparent à lancer une troisième campagne de levée de fonds encore plus ambitieuse que la précédente, l'année 2023 nous a déjà apporté beaucoup de satisfaction.

Satisfaction tout d'abord du côté de nos mécènes, *Alumni* et entreprises, avec un très bon niveau de collecte qui nous permet de voir avec optimisme nos objectifs.

Satisfaction du côté de l'École avec de nouveaux projets de recherche, d'innovation et de soutien aux élèves, sans oublier la diversité.

Satisfaction enfin du côté de la Fondation avec une équipe en partie renouvelée et renforcée pour monter en puissance vers la troisième campagne, tout en maîtrisant les coûts pour rester dans les meilleurs ratios des fondations.

La satisfaction va de pair avec la reconnaissance. Cette reconnaissance va tout d'abord et principalement à nos donateurs, toujours aussi nombreux parmi la communauté des *Alumni*, mais elle va aussi à nos entreprises mécènes historiques, certaines depuis 20 ans, ou nouvelles.

Reconnaissance pour nos deux structures sœurs, aux États-Unis avec le FEP, et au Royaume-Uni avec l'EPCT, qui se préparent elles aussi à une nouvelle campagne.

Reconnaissance aussi envers les équipes, enseignants, chercheurs, encadrants et élèves qui garantissent le développement de notre École tout en restant fidèles à ses valeurs d'excellence.

Satisfaction et reconnaissance au bénéfice de tous, pour la Patrie, les Sciences et la Gloire.

NOTRE MISSION

Créée en 1987 par vingt grandes entreprises françaises à l'initiative de Bernard Esambert (X 1954), avec le soutien de l'Association des anciens élèves et diplômés de l'École, la Fondation de l'École polytechnique a pour mission principale de financer le développement de l'X et de soutenir ses missions d'enseignement, de recherche et d'innovation. Reconnue d'utilité publique, elle permet de collecter des fonds auprès des particuliers et des entreprises, au bénéfice des projets stratégiques de l'École polytechnique. Deux structures relaient ses actions et participent à l'effort de collecte : l'*École Polytechnique Charitable Trust* au Royaume-Uni et le *Friends of École Polytechnique* aux États-Unis.

LA GOUVERNANCE *de la Fondation*

LE CONSEIL D'ADMINISTRATION

Président

Frédéric OUDÉA (X 1981)

Président de la Fondation de l'École polytechnique

Collège des fondateurs

Jacques GARAÏALDE (X 1976)

Indépendant Advisor

Thierry LE HÉNAFF (X 1983)

Président-directeur général d'Arkema

Pascale SOURISSE (X 1981)

Directeur général Développement International de Thales

Collège des partenaires institutionnels

LAURA CHAUBARD (X 1999)

Présidente par intérim et Directrice générale de l'École polytechnique

Thierry COULHON

Président par intérim du Conseil d'administration de l'Institut Polytechnique de Paris

Laurent GIOVACHINI (X 1980)

Président du Conseil d'administration d'ENSTA Paris

Loïc ROCARD (X 1991)

Président de l'Association des anciens élèves et diplômés de l'École polytechnique

Collège des personnalités qualifiées

Blandine ANTOINE (X 2001)

Director, Strategic Planning chez Legrand

Cédric DUBOURDIEU (X 1994)

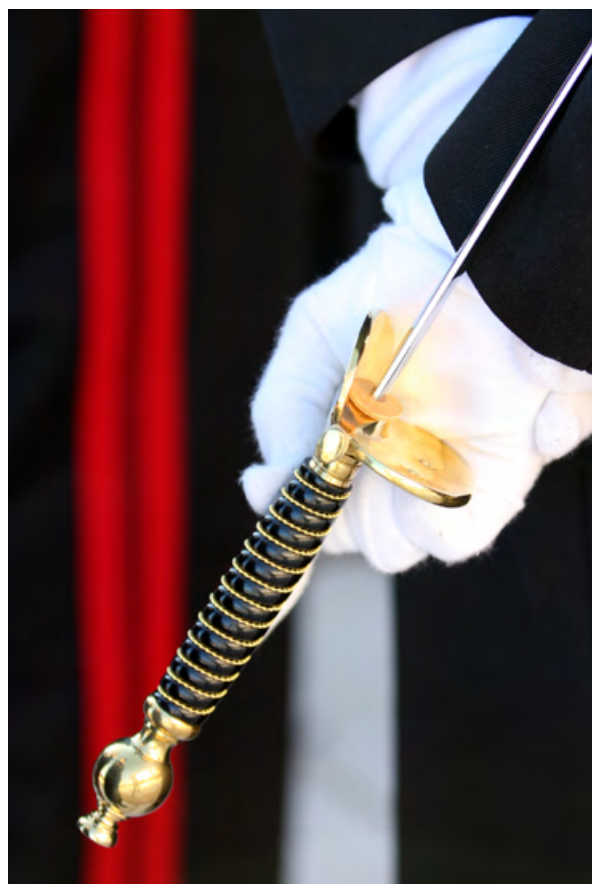
Partner chez BC Partners

Caroline LAURENT (X 1982)

Directrice des Systèmes Orbitaux et membre du Comité Exécutif du Centre National d'Études Spatiales (CNES)

Pascal POUPELLE (X 1973)

Fondateur et Président de ISOS Finances



LE COMITÉ FINANCIER

Membres

Philippe AZOULAY (X 2001)

Guillaume CASSOU (X 1998)

Chairman de l'École Polytechnique Charitable Trust

Bernard OPPETIT (X 1975)

Représentant des Grands donateurs

Pascal POUPELLE (X 1973)

Président du comité financier et trésorier de la Fondation de l'École polytechnique

Philippe TIBI (X 1977)

Daniel TOTOUOM (X 1997)

Vice-Chairman du Friends of École Polytechnique

LES STRUCTURES *à l'étranger*

Structures sœurs de la Fondation de l'École polytechnique au Royaume-Uni et aux États-Unis, l'École Polytechnique Charitable Trust et le Friends of École Polytechnique œuvrent à ses côtés pour relayer ses actions en faveur du développement de l'X. Elles participent activement à l'effort de collecte de fonds.

ÉCOLE POLYTECHNIQUE CHARITABLE TRUST



Président

Guillaume CASSOU (X 1998)

Membres

Marie CAILLAT, *Secrétaire*

Carmen CHEVALIER-FIRESCU (X 2003)

Jean-Paul COTTET (X 1974)

Jacques GARAÏALDE (X 1976)

Pierre LAFFITTE (X 2005)

Jean-Pierre MUSTIER (X 1981)

Paul-André RABATE (X 1972)

FRIENDS OF ÉCOLE POLYTECHNIQUE



Président

Michel COMBES (X 1981)

Membres

Marie CAILLAT

Jean-Paul COTTET (X 1974)

François KRESS (X 1986)

Alexandra LAUVAUX, *Secrétaire*

Gérard MUNÉRA (X 1954)

Fadi SAIBI (X 1996)

Daniel TOTOUOM (X 1997), *Vice-Chairman*



LES BÉNÉVOLES *de la Fondation*

Pour assurer l'ensemble de ses actions, la Fondation de l'École polytechnique est accompagnée par une quinzaine de bénévoles, tous anciens élèves de l'X et issus du monde de l'entreprise. Ils participent chaque année à plus de 1 200 jurys et interviennent en tant que référents académiques pour les stages en entreprise de 2^e année.

Michel AVENAS (X 1974)
Jérôme BARRÉ (X 1980)
Jean-Paul COTTET (X 1974)
Délégué général
Jean DELMAS (X 1974)
Bernard DUBOIS (X 1964)
Jean-Bernard LARTIGUE (X 1965)
Jean NOVACQ (X 1967)

Gilles OUDIZ (X 1971)
Frank PACARD (X 1984)
Bertrand PIENS (X 1974)
Jacques TAMISIER (X 1974)
Gilles VAILLANT (X 1968)
Jean-Philippe VANOT (X 1972)
François VULLIOD (X 1970)

LE COMITÉ *de campagne*

Alexandre de JUNIAC (X 1981)

Président du comité de campagne

Marie CAILLAT

Directrice de campagne

Guillaume CASSOU (X 1998)

*Chairman de l'École Polytechnique
Charitable Trust*

Laura CHAUBARD (X 1999)

*Présidente par intérim et Directrice générale
de l'École polytechnique*

Monique COHEN (X 1976)

Directeur Associé de Seven2

Michel COMBES (X 1981)

Chairman du Friends of École Polytechnique

Jean-Paul COTTET (X 1974)

*Délégué général de la Fondation
de l'École polytechnique*

Julien CREUZÉ (X 2005)

Partner chez BlackFin Capital Partners

Cédric DUBOURDIEU (X 1994)

Partner chez BC Partners

Delphine GÉNY-STEPHANN (X 1988)

*Ancienne secrétaire d'État à l'économie,
administratrice de sociétés et consultante*

Jérémy HARROCH (X 2003)

Entrepreneur

Christel HEYDEMANN (X 1994)

Directrice générale du groupe Orange

Pâris MOURATOGLOU (X 1960)

Fondateur d'EREN Groupe

Frédéric OUDÉA (X 1981)

*Président de la Fondation
de l'École polytechnique*

Loïc ROCARD (X 1991)

*Président de l'Association des anciens élèves
et diplômés de l'École polytechnique*

Tidjane THIAM (X 1981)



Les fondations abritées **LA FONDATION ENSAE-ENSAI**

Créée en 2022 sous l'égide de la Fondation de l'École polytechnique, la Fondation ENSAE-ENSAI a vocation à contribuer au développement des deux grandes écoles du GENES*, l'ENSAE Paris et l'ENSAI, en soutenant notamment des projets portés par les étudiants de ces établissements, en attribuant des prix ou des bourses, et en œuvrant au développement d'une vie estudiantine de qualité. Elle peut par ailleurs créer ou financer des chaires d'enseignement ou des programmes de professeurs invités.

* Le Groupe des Écoles Nationales d'Économie et Statistique (GENES) est un établissement public d'enseignement supérieur et de recherche rattaché au ministère de l'Économie, des Finances et de la Souveraineté industrielle et numérique, dont l'Insee assure la tutelle technique.



ACTUALITÉS 2023

En 2023, les toutes premières opérations d'appel aux dons et de levée de fonds menées auprès des Alumni ont permis la création, par la Fondation, d'une bourse de mobilité. En intelligence avec les responsables des relations internationales des deux écoles, dix premières bourses de 1 000 € ont été attribuées à cinq élèves de l'ENSAE Paris et à cinq élèves de l'ENSAI, contribuant ainsi au financement de leur séjour à l'étranger. Ces bourses ont vocation à être pérennisées et développées, afin de mieux soutenir les élèves et de renforcer le rayonnement de nos écoles, en Europe et dans le monde.

LES MEMBRES DU COMITÉ DE GESTION

Membres de droit

Catherine GAUDY (ENSAE 1989)

Directrice générale du GENES

Frédéric OUDÉA (X 1981)

Président de la Fondation de l'École polytechnique,

représenté par Jean-Paul COTTET (X 1974),

Délégué général de la Fondation de l'École polytechnique

Membres nommés

Florence BONNEVAY (ENSAE 1987)

Fondatrice d'Allesens

Pierre JOLY (X 1973 & ENSAE 1978)

Inspecteur général honoraire de l'Insee

Bastien LUNETEAU (ENSAI 2015)

Président d'ENSAI Alumni

Isabelle TOURNASSOUD (ENSAE 1981)

Présidente d'ENSAE Alumni

Les fondations abritées

LA FONDATION ENSTA

Créée en 2022 sous l'égide de la Fondation de l'École polytechnique, la Fondation ENSTA a pour mission de soutenir le projet stratégique de l'école dans le développement d'une formation d'excellence et d'une recherche tournée vers l'industrie, d'encourager l'innovation et l'entrepreneuriat, et de favoriser l'inclusion et l'égalité des chances.

ACTUALITÉS 2023

Réunissant le 27 novembre 2023 sa communauté d'Alumni, d'étudiants, de personnels et de partenaires, la Fondation ENSTA a présenté, en lien avec son comité de gestion, sa feuille de route au cours d'un événement inaugural qui s'est tenu au Cercle National des Armées.

Ce premier temps fort a été l'occasion pour Élisabeth Crépon, Directrice générale d'ENSTA Paris, et Laurent Thieffry, Président d'ENSTA Alumni, de se réjouir de la présence de nombreux diplômés de l'école et de dévoiler les ambitions de la Fondation. Cette soirée de lancement a été ponctuée d'interventions et de témoignages venant illustrer les trois grands piliers qui structurent ses missions. En particulier, l'engagement sociétal d'ENSTA Paris et sa volonté d'accompagner l'entrepreneuriat ont été mis à l'honneur.

À cette occasion, la Fondation ENSTA a également lancé sa collecte annuelle afin de récolter les fonds nécessaires qui lui permettront d'accompagner le projet de l'école.



© Studio Fred H

LES MEMBRES DU COMITÉ DE GESTION

Membres de droit

Élisabeth CRÉPON (X 1986)

Directrice générale d'ENSTA Paris

Frédéric OUDÉA (X 1981)

Président de la Fondation de l'École polytechnique,
représenté par Jean-Paul COTTET (X 1974)

Délégué général de la Fondation de l'École polytechnique

Membres nommés

Pascal CLOUZARD (ENSTA 1986)

Ancien Directeur général France et Espagne de Carrefour

Hervé GRANDJEAN (X 2002 & ENSTA 2006)

Directeur commercial chez Sabena technics

Pierre LARROQUE

Président de la Société des Amis de l'ISAE
et de l'ENSTA (SAE)

Éric PAPIN (ENSTA 1990)

Directeur technique de Naval Group

SOUTENIR LA FONDATION DE L'X



X



DONNER *depuis la France*

La Fondation de l'École polytechnique est reconnue d'utilité publique par décret en date du 23 juin 1987 publié au Journal officiel du 24 juin 1987. À ce titre, elle est habilitée à recevoir des dons, legs, donations et autres libéralités, et vous permet de bénéficier des avantages fiscaux associés.

VOUS ÊTES UN PARTICULIER

Pour effectuer votre don à la Fondation de l'X, plusieurs options s'offrent à vous.

En ligne :
don.fondationx.org



Par virement bancaire en précisant votre nom et votre adresse postale dans le libellé :
SOCIÉTÉ GÉNÉRALE - IBAN : FR76 3000 3030 8500 0372 9678 364
SWIFT ou BIC : SOGEFRPP

Par chèque libellé à l'ordre de la Fondation de l'École polytechnique -
33 rue Saint-Guillaume - 75007 Paris

Par prélèvement automatique si vous souhaitez soutenir la Fondation tout au long de l'année.

LE SAVIEZ-VOUS ? *Vous pouvez vous engager à soutenir la Fondation de l'École polytechnique pendant 5 ans en optant pour l'engagement pluriannuel.*

Les dons versés à la Fondation sont déductibles de l'impôt sur le revenu à hauteur de 66 % de leur montant et dans la limite de 20 % du revenu imposable. Si le montant dépasse cette limite, l'excédent est reportable sur les 5 années suivantes. Si vous êtes redevable de l'impôt sur la fortune immobilière (IFI), 75 % de votre don à la Fondation de l'École polytechnique est immédiatement déductible de votre IFI (limite de déductibilité : 50 000 € soit 66 666 € de don). L'excédent éventuel, non reportable, peut être déduit dans le cadre de l'impôt sur le revenu.

VOUS REPRÉSENTEZ UNE ENTREPRISE

et vous souhaitez financer un programme de recherche ou créer une chaire

Les entreprises peuvent déduire de leur impôt sur les sociétés 60 % du montant de leurs dons jusqu'à 2 millions d'euros de dons, et 40 % au-delà de 2 millions d'euros. Le plafond annuel des dons ouvrant droit à l'avantage fiscal est de 20 000 € ou 0,5 % de leur chiffre d'affaires. Si le montant des dons au titre de l'année dépasse ce seuil, l'excédent est reportable sur les 5 années suivantes.

CONTACTS



Marie VERRIER
*Responsable Grands comptes
et Grands donateurs*

marie.verrier@polytechnique.edu
+ 33 (0)6 99 74 62 09



Renaud WANQUET
*Responsable des
relations donateurs*

renaud.wanquet@polytechnique.edu
+ 33 (0)6 13 10 54 28

DONNER *depuis l'étranger*



Vous êtes un particulier et vous êtes résident fiscal en Europe

La Fondation de l'École polytechnique est agréée par la Fondation de France pour bénéficier des accords du *Transnational Giving Europe* (TGE). Si vous êtes résident fiscal de l'un des pays partenaires, vous pouvez bénéficier des avantages fiscaux de ce dernier.

Don en ligne : bit.ly/FX_TGE



Vous êtes un particulier et vous êtes résident fiscal au Royaume-Uni

Vous pouvez soutenir les actions de la Fondation en faisant un don à l'*École Polytechnique Charitable Trust* (EPCT), sa structure sœur au Royaume-Uni. Enregistré auprès de la *Charity Commission* (n°1121995), l'EPCT donne droit au dispositif fiscal britannique du *Gift Aid* permettant de solliciter £0,25 supplémentaire pour chaque £1 donné, sans que cela ne vous coûte quoi que ce soit.

Si vous êtes dans une tranche d'imposition élevée, il vous est possible de réclamer la différence d'imposition entre le taux le plus élevé et le taux de base sur le montant brut de votre don (incluant le *Gift Aid*).

LE SAVIEZ-VOUS ? À travers le programme *Payroll Giving* auquel a peut-être souscrit votre employeur, vous pouvez déduire votre don directement de votre salaire, en déduisant ainsi le montant correspondant à votre taux d'imposition, sans réduire le montant reçu par l'EPCT.

Don en ligne :
bit.ly/EPCTgiving



Don par chèque à l'ordre de :

*École Polytechnique
Charitable Trust*
c/o Wyatts Chartered
Accountants
York House
1 Seagrave Road
London SW6 1RP



Vous êtes un particulier et vous êtes résident fiscal aux États-Unis

Vous pouvez soutenir les actions de la Fondation en faisant un don au *Friends of École Polytechnique* (FEP), sa structure sœur aux États-Unis, agréé par l'IRS (*Internal Revenue Service*) en tant que *Public Charity* de type 501(c)(3), EIN 26-0787284.

À ce titre, les dons au FEP sont déductibles à 100 % des impôts américains, dans la limite de 60 % du revenu brut ajusté du donateur.

Don en ligne :
www.giving-x.org/donate



Don par chèque à l'ordre de :

Friends of École Polytechnique
Mr. Daniel Totouom (Treasurer)
75 West End Avenue - Apt P28B
New York, NY 10023

CONTACT



Susan UZZAN

Responsable du développement international

susan.uzzan@polytechnique.edu

+ 33 (0)6 61 79 13 77

DONATION, LEGS, ASSURANCE-VIE



Transmettre pour perpétuer l'excellence scientifique

Au-delà du don manuel, vous pouvez également prendre un engagement fort en faveur du développement de l'X en consentant une donation, un legs ou une assurance-vie à la Fondation de l'École polytechnique.

LA DONATION

La donation est un acte généreux qui vous permettra d'être témoin de son impact sur le développement de l'École. Elle vous permet en effet de transmettre de votre vivant et de manière irrévocable un ou plusieurs de vos biens, et doit faire l'objet d'un acte notarié. Il existe différents types de donation :

- **La donation en pleine propriété** : le bien sort de votre patrimoine et devient la propriété pleine et entière de la Fondation.
- **La donation en nue-propriété** : la Fondation devient propriétaire du bien, mais votre vie durant, vous en conservez l'usufruit.

- **La donation temporaire d'usufruit** : vous conservez la nue-propriété de votre bien et cédez ses revenus à la Fondation, pour une durée minimale de 3 ans (reconductible).
- **La donation posthume** : lorsque vous héritez, vous pouvez renoncer à tout ou partie de l'héritage au profit de la Fondation de l'X et ainsi bénéficier d'un allègement des droits de succession.

Quelle que soit la forme de la donation que vous consentirez à la Fondation de l'X, vous bénéficierez d'un avantage fiscal et la Fondation ne sera pas taxée.

LE LEGS

Exprimé par testament, olographe ou authentique, le legs vous permet d'inscrire votre soutien dans la durée en transmettant à la Fondation de l'École polytechnique toutes sortes de biens à votre décès. Vous disposez ainsi de vos biens jusqu'à la fin de votre vie tout en ayant l'assurance qu'ils bénéficieront ensuite à l'X, sans léser vos héritiers réservataires. Différents types de legs s'offrent à vous :

- **Le legs universel qui porte sur la totalité de votre patrimoine**, exception faite de la partie devant obligatoirement être transmise aux héritiers réservataires.
- **Le legs à titre universel qui porte sur une quote-part** de la succession ou sur une catégorie de biens comme des biens immobiliers.
- **Le legs particulier** qui consiste à léguer un ou plusieurs biens, désignés précisément.

L'ASSURANCE-VIE

Désigner la Fondation comme bénéficiaire de votre assurance-vie, c'est contribuer de façon simple à ses actions et donner du sens à votre épargne, tout en bénéficiant d'avantages fiscaux non négligeables.

Pour souscrire un contrat d'assurance-vie au profit de la Fondation de l'École polytechnique, il suffit de la désigner dans la clause bénéficiaire du contrat comme bénéficiaire, pour tout ou partie du capital.

CONTACT



Pour plus d'informations sur ces outils philanthropiques, contactez

Ariane LÉVY-LEHMANN
Secrétaire générale

levy-lehmann@fondationx.org
+ 33 (0)6 77 64 07 55



SCANNEZ CE
QR CODE POUR
RECEVOIR NOTRE
BROCHURE DÉDIÉE

L'ÉQUIPE *de la Fondation*



DIRECTION

Jean-Paul COTTET (X 1974)

Délégué général

+33 (0)1 53 85 40 10
cottet@fondationx.org

Ariane LÉVY-LEHMANN

Secrétaire générale

+33 (0)1 53 85 40 10
+33 (0)6 77 64 07 55
levy-lehmann@fondationx.org

Marie CAILLAT

Directrice de campagne

+33 (0)1 53 85 40 31
+33 (0)7 62 67 30 34
marie.caillat@polytechnique.edu

Anne TROTOUX-COPPERMANN

*Directrice de la communication de la Fondation
et de l'École polytechnique*

+33 (0)1 69 33 38 90
+33 (0)6 07 12 99 66
anne.trotoux-coppermann@polytechnique.edu

CAMPAGNE

Marion GROS LAND

Responsable de la communication

+33 (0)1 53 85 40 15
+33 (0)6 76 34 76 64
marion.grosland@polytechnique.edu

Olivia SINGA

Chargée de mission

+33 (0)7 79 71 45 09
olivia.singa@polytechnique.edu

Émilie THIAW-WING

Chargée de recherche

+33 (0)6 29 33 26 13
emilie.thiawwing@polytechnique.edu

Anne-Gaëlle TRANNOY

Assistante Direction de campagne

+33 (0)1 69 33 38 81
+33 (0)6 13 10 07 50
anne-gaëlle.trannoy@polytechnique.edu

Susan UZZAN

Responsable du développement international

+33 (0)6 61 79 13 77
susan.uzzan@polytechnique.edu

Marie VERRIER

Responsable Grands comptes et Grands donateurs

+33 (0)1 53 85 40 13
+33 (0)6 99 74 62 09
marie.verrier@polytechnique.edu

Renaud WANQUET

Responsable des relations donateurs

+33 (0)6 13 10 54 28
renaud.wanquet@polytechnique.edu

FINANCES

Nolenn GHAZY

Responsable comptable et financier

+33 (0)1 53 85 40 10
ghazy@fondationx.org

Bénédicte GANIYOU

Comptable

+33 (0)1 53 85 40 35
ganiyou@fondationx.org

Muriel MONACHINO

Assistante de direction

+33 (0)1 53 85 40 10
monachino@fondationx.org

CONTACT

FONDATION DE L'ÉCOLE POLYTECHNIQUE

33 rue Saint-Guillaume - 75007 PARIS

Tél : +33 (0)1 53 85 40 10

fondation@fondationx.org

www.fondationx.org

SUIVEZ-NOUS SUR LES
RÉSEAUX SOCIAUX



FONDATION DE L'ÉCOLE POLYTECHNIQUE

33 RUE SAINT-GUILLAUME, 75007 PARIS

+33 (0)1 53 85 40 10

www.fondationx.org